

市町村別一覧

code	市町村	木質バイオマス		農業用 水利施設 kW	耕作放棄地	
		市町村単独 GJ/年	隣接市町村込み GJ/年		太陽光 kW	風力 kW
	長野県	943,160	-	1,137	327,070	18,000
20201	長野市	123,869	273,676	0	41,305	0
20202	松本市	79,903	235,498	124	3,805	0
20203	上田市	45,646	160,624	192	22,840	0
20204	岡谷市	10,525	145,274	0	8,485	0
20205	飯田市	50,390	96,129	235	0	0
20206	諏訪市	12,696	108,984	0	2,055	0
20207	須坂市	31,665	220,586	0	4,205	0
20208	小諸市	14,117	65,304	0	4,880	0
20209	伊那市	33,591	161,177	0	9,860	0
20210	駒ヶ根市	20,244	83,691	0	0	0
20211	中野市	31,858	91,391	0	2,035	0
20212	大町市	12,578	273,775	0	0	0
20213	飯山市	6,599	49,400	0	13,265	0
20214	茅野市	20,430	141,341	36	0	0
20215	塩尻市	27,181	188,453	94	4,110	0
20217	佐久市	35,952	117,388	15	12,835	6,000
20218	千曲市	17,873	214,886	0	2,795	0
20219	東御市	10,199	110,860	168	2,385	0
20220	安曇野市	32,996	147,177	0	15,575	0
20303	小海町	4,022	36,304	0	21,030	0
20304	川上村	5,457	9,701	0	2,400	0
20305	南牧村	2,521	34,152	0	2,000	0
20306	南相木村	1,723	15,452	0	0	0
20307	北相木村	1,730	13,353	0	0	0
20309	佐久穂町	5,878	68,012	0	6,500	4,000
20321	軽井沢町	20,830	25,866	0	2,165	4,000
20323	御代田町	5,036	75,934	0	0	0
20324	立科町	4,946	123,969	200	1,050	0
20349	青木村	2,752	131,006	46	2,500	0
20350	長和町	6,795	175,726	0	6,910	0
20361	下諏訪町	5,310	115,229	0	0	0
20362	富士見町	10,939	68,531	0	7,700	0
20363	原村	3,571	34,940	0	12,390	0
20382	辰野町	9,659	75,950	0	0	0
20383	箕輪町	9,978	71,834	0	3,300	0
20384	飯島町	5,109	102,984	0	1,145	0
20385	南箕輪村	5,910	86,319	0	1,500	0
20386	中川村	6,175	51,949	0	1,245	0
20388	宮田村	3,105	73,135	0	1,000	2,000
20402	松川町	15,179	102,403	0	0	0
20403	高森町	12,332	97,295	0	1,525	0
20404	阿南町	4,389	25,487	0	0	0
20407	阿智村	7,724	76,272	0	0	0
20409	平谷村	2,044	20,354	0	0	0
20410	根羽村	4,369	8,242	0	0	0
20411	下條村	3,527	68,362	0	5,740	0
20412	売木村	1,829	12,631	0	0	0
20413	天龍村	3,643	50,390	0	0	0
20414	泰阜村	2,333	64,281	0	1,120	0
20415	喬木村	5,737	50,390	0	1,960	0
20416	豊丘村	7,976	91,120	0	0	0
20417	大鹿村	5,243	84,963	0	0	0
20422	上松町	4,337	28,221	0	0	0
20423	南木曾町	8,199	72,200	0	0	0
20425	木祖村	3,507	125,642	0	1,250	0
20429	王滝村	3,032	25,116	0	0	0
20430	大桑村	5,888	97,199	0	0	0
20432	木曾町	11,859	166,514	26.62	0	0
20446	麻績村	1,397	145,844	0	0	0

市町村別一覧

code	市町村	木質バイオマス		農業用 水利施設 kW	耕作放棄地	
		市町村単独 GJ/年	隣接市町村込み GJ/年		太陽光 kW	風力 kW
20448	生坂村	1,250	175,965	0	0	0
20450	山形村	3,126	113,402	0	0	0
20451	朝日村	3,193	116,909	0	1,050	0
20452	筑北村	2,705	308,391	0	0	0
20481	池田町	2,567	64,569	0	9,665	0
20482	松川村	2,819	50,960	0	50,765	0
20485	白馬村	3,700	20,680	0	0	0
20486	小谷村	2,668	130,237	0	3,245	2,000
20521	坂城町	7,678	71,197	0	0	0
20541	小布施町	12,003	219,300	0	0	0
20543	高山村	7,403	97,500	0	0	0
20561	山ノ内町	14,571	59,592	0	0	0
20562	木島平村	2,368	59,886	0	1,000	0
20563	野沢温泉村	1,098	13,457	0	2,580	0
20583	信濃町	4,085	147,056	0	13,360	0
20588	小川村	1,734	141,881	0	0	0
20590	飯綱町	12,502	184,318	0	7,850	0
20602	栄村	3,391	28,028	0	2,690	0

注記)

木質バイオマスは、「バイオマス賦存量・有効利用可能量の推計」（2011.3.31、（独）新エネルギー・産業技術総合開発機構）を基に推計。

農業用水利施設は、「平成20年度中小水力開発促進指導事業基礎調査（未利用落差発電包蔵水力調査）」（経済産業省委託調査、実施者：（財）新エネルギー財団）より抽出するとともに「木曾町小水力エネルギービジョン」（平成24年3月、木曾町）及び飯田市の独自調査結果を併せて推計。

耕作放棄地のうち、太陽光発電は、2ha以上耕作放棄地において太陽光発電が設置されるものと仮定し、2ha当たり1,000kWを原単位として単純計算。

耕作放棄地のうち、風力発電は、2ha以上耕作放棄地がある地区の中から、「再生可能エネルギー導入ポテンシャルマップ」（環境省）における陸上風力発電賦存量が認められるゾーンと重なる地区を抽出し、2ha当たり2,000kW、2haを一単位として単純計算。

長野県内の木質バイオマス

code	市町村	有効利用熱量		年間発電量	
		市町村単独 GJ/年	隣接市町村込み GJ/年	市町村単独 MWh/年	隣接市町村込み MWh/年
20201	長野市	123,869	273,676	9,290	20,526
20202	松本市	79,903	235,498	5,993	17,662
20203	上田市	45,646	160,624	3,423	12,047
20204	岡谷市	10,525	145,274	789	10,896
20205	飯田市	50,390	96,129	3,779	7,210
20206	諏訪市	12,696	108,984	952	8,174
20207	須坂市	31,665	220,586	2,375	16,544
20208	小諸市	14,117	65,304	1,059	4,898
20209	伊那市	33,591	161,177	2,519	12,088
20210	駒ヶ根市	20,244	83,691	1,518	6,277
20211	中野市	31,858	91,391	2,389	6,854
20212	大町市	12,578	273,775	943	20,533
20213	飯山市	6,599	49,400	495	3,705
20214	茅野市	20,430	141,341	1,532	10,601
20215	塩尻市	27,181	188,453	2,039	14,134
20217	佐久市	35,952	117,388	2,696	8,804
20218	千曲市	17,873	214,886	1,340	16,116
20219	東御市	10,199	110,860	765	8,314
20220	安曇野市	32,996	147,177	2,475	11,038
20303	小海町	4,022	36,304	302	2,723
20304	川上村	5,457	9,701	409	728
20305	南牧村	2,521	34,152	189	2,561
20306	南相木村	1,723	15,452	129	1,159
20307	北相木村	1,730	13,353	130	1,001
20309	佐久穂町	5,878	68,012	441	5,101
20321	軽井沢町	20,830	25,866	1,562	1,940
20323	御代田町	5,036	75,934	378	5,695
20324	立科町	4,946	123,969	371	9,298
20349	青木村	2,752	131,006	206	9,825
20350	長和町	6,795	175,726	510	13,179
20361	下諏訪町	5,310	115,229	398	8,642
20362	富士見町	10,939	68,531	820	5,140
20363	原村	3,571	34,940	268	2,620
20382	辰野町	9,659	75,950	724	5,696
20383	箕輪町	9,978	71,834	748	5,388
20384	飯島町	5,109	102,984	383	7,724
20385	南箕輪村	5,910	86,319	443	6,474
20386	中川村	6,175	51,949	463	3,896
20388	宮田村	3,105	73,135	233	5,485
20402	松川町	15,179	102,403	1,138	7,680
20403	高森町	12,332	97,295	925	7,297
20404	阿南町	4,389	25,487	329	1,912
20407	阿智村	7,724	76,272	579	5,720
20409	平谷村	2,044	20,354	153	1,527
20410	根羽村	4,369	8,242	328	618
20411	下條村	3,527	68,362	265	5,127
20412	売木村	1,829	12,631	137	947
20413	天龍村	3,643	50,390	273	3,779
20414	泰阜村	2,333	64,281	175	4,821
20415	喬木村	5,737	50,390	430	3,779
20416	豊丘村	7,976	91,120	598	6,834
20417	大鹿村	5,243	84,963	393	6,372
20422	上松町	4,337	28,221	325	2,117
20423	南木曾町	8,199	72,200	615	5,415
20425	木祖村	3,507	125,642	263	9,423
20429	王滝村	3,032	25,116	227	1,884
20430	大桑村	5,888	97,199	442	7,290
20432	木曾町	11,859	166,514	889	12,489
20446	麻績村	1,397	145,844	105	10,938
20448	生坂村	1,250	175,965	94	13,197

長野県内の木質バイオマス

code	市町村	有効利用熱量		年間発電量	
		市町村単独 GJ/年	隣接市町村込み GJ/年	市町村単独 MWh/年	隣接市町村込み MWh/年
20450	山形村	3,126	113,402	234	8,505
20451	朝日村	3,193	116,909	239	8,768
20452	筑北村	2,705	308,391	203	23,129
20481	池田町	2,567	64,569	193	4,843
20482	松川村	2,819	50,960	211	3,822
20485	白馬村	3,700	20,680	278	1,551
20486	小谷村	2,668	130,237	200	9,768
20521	坂城町	7,678	71,197	576	5,340
20541	小布施町	12,003	219,300	900	16,448
20543	高山村	7,403	97,500	555	7,313
20561	山ノ内町	14,571	59,592	1,093	4,469
20562	木島平村	2,368	59,886	178	4,491
20563	野沢温泉村	1,098	13,457	82	1,009
20583	信濃町	4,085	147,056	306	11,029
20588	小川村	1,734	141,881	130	10,641
20590	飯綱町	12,502	184,318	938	13,824
20602	栄村	3,391	28,028	254	2,102

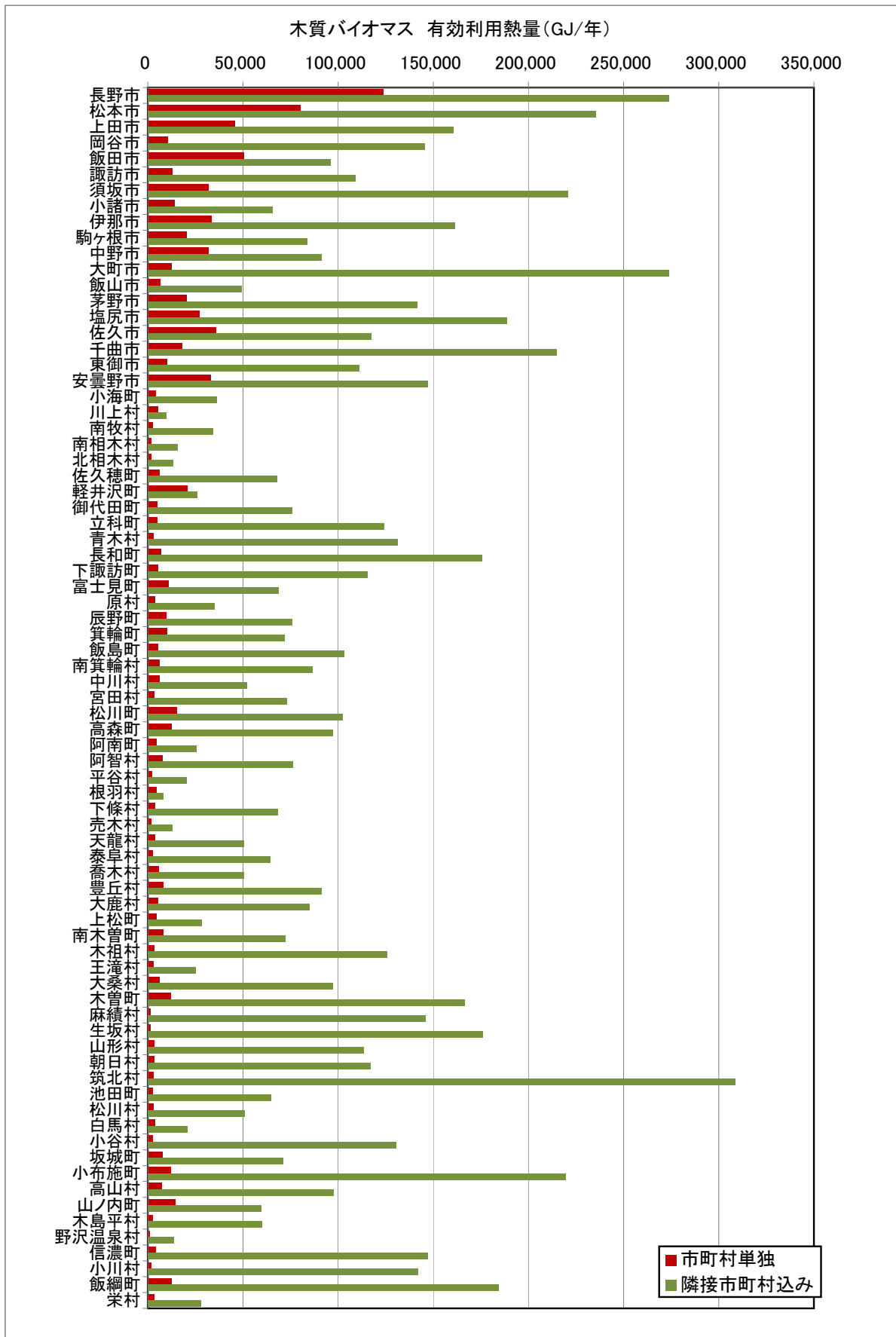
注記)

木質バイオマスは、「バイオマス賦存量・有効利用可能量の推計」（2011.3.31、
（独）新エネルギー・産業技術総合開発機構）を基に推計。

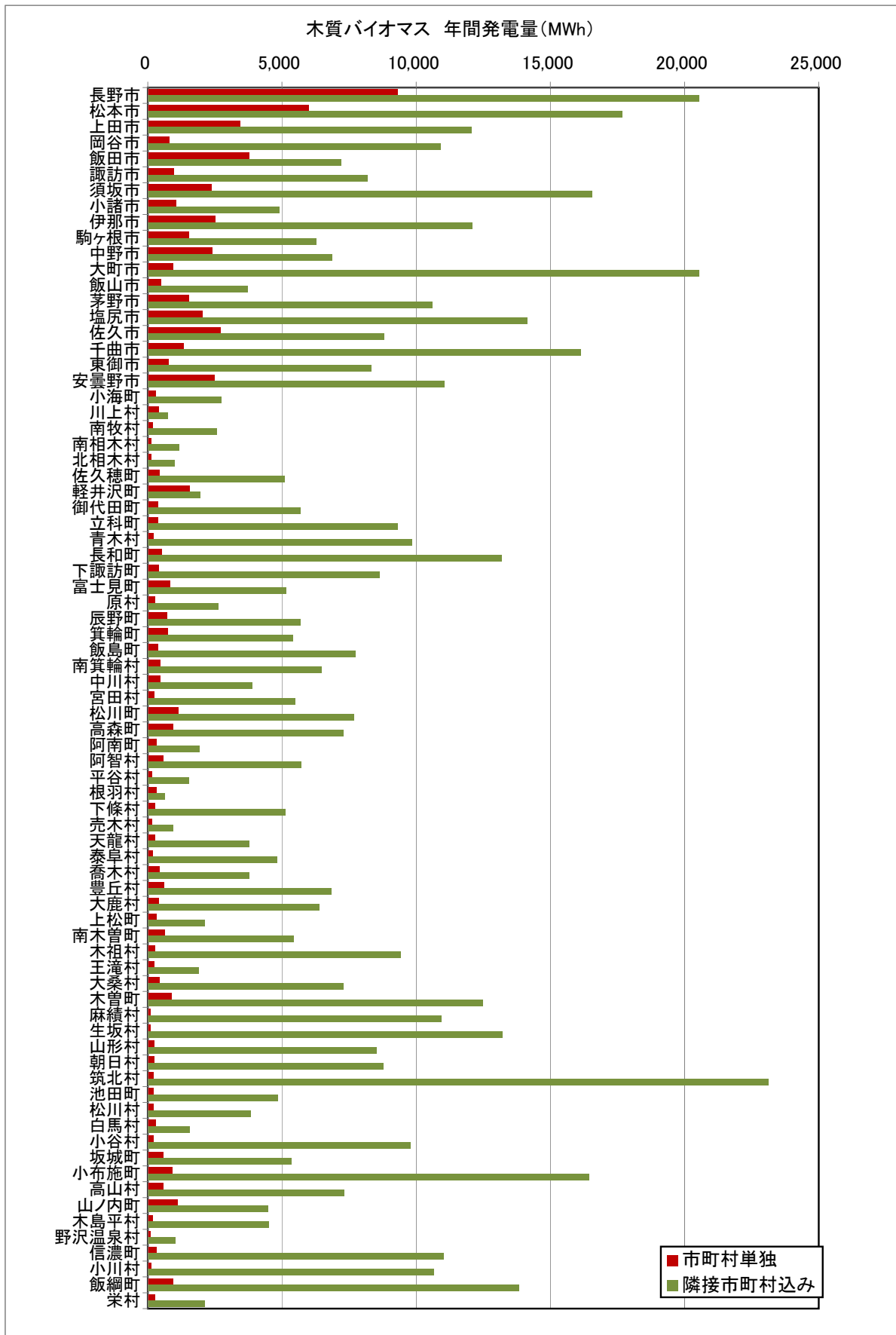
隣接市町村込みは、当該市町村に隣接市町村を加えた値（ただし、他県の隣接市町村を除く）。

年間発電量は、有効利用熱量に単位換算係数（3.6MJ/kWh）と発電効率（0.27）を掛けた値。

木質バイオマス 有効利用熱量



木質バイオマス 年間発電量



長野県内の2ha以上耕作放棄地が存在する地域及び腑存量

KEY_CODE	市区町村名	旧市町村名	集落名	耕作放棄地		腑存量	
				全面積 (a)	2ha以上 (a)	太陽光 (kW)	風力 (kW)
2020119013	長野市	川中島村	中島西	275	235	1,175	0
2020111011	長野市	小田切村	久保北畠	395	230	1,150	0
2020113007	長野市	川柳村	作見	771	451	2,255	0
2020111013	長野市	小田切村	麻庭	1,140	223	1,115	0
2020101057	長野市	長野市	中部	1,390	1,373	6,865	0
2020146016	長野市	水内村	平	880	210	1,050	0
2020129009	長野市	東条村	加賀井	1,005	300	1,500	0
2020138010	長野市	七二会村	倉並	1,534	230	1,150	0
2020147008	長野市	津和村	旭	1,836	450	2,250	0
2020111005	長野市	小田切村	本郷	825	495	2,475	0
2020116011	長野市	信里村	十二	1,182	300	1,500	0
2020153005	長野市	日里村	地京原区(旧第13区)	1,819	270	1,350	0
2020122017	長野市	信田村	小田原	1,319	900	4,500	0
2020143015	長野市	鬼無里村	町	1,546	1,117	5,585	0
2020149001	長野市	八坂村2-2	左右	1,583	1,240	6,200	0
2020135010	長野市	保科村	赤野田	830	237	1,185	0
2020225008	松本市	倭村	横沢2区	259	200	1,000	0
2020212001	松本市	今井村	上新田	1,702	206	1,030	0
2020221010	松本市	中川村	藤池	1,061	355	1,775	0
2020320007	上田市	長瀬村	練合	1,293	270	1,350	0
2020312007	上田市	東塩田村	中組	2,308	216	1,080	0
2020319001	上田市	依田村	尾野山	3,127	212	1,060	0
2020325005	上田市	武石村	小沢根	1,510	370	1,850	0
2020314007	上田市	室賀村	中組	1,211	672	3,360	0
2020312001	上田市	東塩田村	平井寺	2,163	1,313	6,565	0
2020316008	上田市	丸子町	深山	2,558	1,115	5,575	0
2020308005	上田市	殿城村	岩清水	2,593	400	2,000	0
2020401001	岡谷市	岡谷市	樋沢開拓	1,633	680	3,400	0
2020404001	岡谷市	長地村2-1	東堀	643	295	1,475	0
2020403004	岡谷市	川岸村	駒沢	1,570	722	3,610	0
2020603007	諏訪市	湖南村	青木沢	411	411	2,055	0
2020706007	須坂市	仁礼村	常盤	828	610	3,050	0
2020701008	須坂市	須坂町	高橋町	444	231	1,155	0
2020808001	小諸市	滋野村2-2	芝生田	4,085	376	1,880	0
2020803006	小諸市	北大井村	南ヶ原	412	200	1,000	0
2020801008	小諸市	小諸町	市町・新町	1,296	400	2,000	0
2020901006	伊那市	伊那町	御園	570	341	1,705	0
2020914009	伊那市	美和村	上組	386	350	1,750	0
2020902001	伊那市	西箕輪村2-1	吹上	1,718	259	1,295	0
2020905002	伊那市	富県村	西の平	844	734	3,670	0
2020902003	伊那市	西箕輪村2-1	羽広	3,848	288	1,440	0
2021106004	中野市	長丘村	田麦	1,852	200	1,000	0
2021111003	中野市	永田村	南永江	1,094	207	1,035	0
2021302002	飯山市	秋津村	中組	1,884	1,543	7,715	0
2021305008	飯山市	常盤村	戸隠	724	200	1,000	0
2021301002	飯山市	飯山町	上倉	678	200	1,000	0
2021301007	飯山市	飯山町	西山	750	495	2,475	0
2021307002	飯山市	岡山村	上村	675	215	1,075	0
2021503002	塩尻市	広丘村	堅石	1,502	540	2,700	0
2021501007	塩尻市	塩尻町	下西条	842	282	1,410	0
2021718006	佐久市	田口村	中町	1,111	201	1,005	0
2021720010	佐久市	本牧村2-1	茂田井	1,279	201	1,005	0
2021717002	佐久市	切原村	湯原	1,774	200	1,000	0
2021715005	佐久市	志賀村	志賀下宿	1,585	342	1,710	0
2021723013	佐久市	協和村	比田井	1,620	230	1,150	0
2021723007	佐久市	協和村	大谷地、士林	1,527	266	1,330	0
2021726001	佐久市	五郎兵衛新田村	上原	2,223	207	1,035	0
2021717004	佐久市	切原村	十二新田	1,930	210	1,050	2,000
2021722013	佐久市	春日村	湯沢	1,160	212	1,060	2,000
2021723008	佐久市	協和村	鷹岩	1,134	280	1,400	0

長野県内の2ha以上耕作放棄地が存在する地域及び腑存量

KEY_CODE	市区町村名	旧市町村名	集落名	耕作放棄地		腑存量	
				全面積 (a)	2ha以上 (a)	太陽光 (kW)	風力 (kW)
2021715001	佐久市	志賀村	志賀山開拓	286	218	1,090	2,000
2021814001	千曲市	上山田町	新山	935	559	2,795	0
2021903009	東御市	和村	栗林	1,131	200	1,000	0
2021902004	東御市	祢津村	出場	2,081	277	1,385	0
2022004002	安曇野市	上川手村2-1	上手	310	220	1,100	0
2022009003	安曇野市	明盛村	二木	2,027	1,831	9,155	0
2022015004	安曇野市	東川手村	小日向	363	300	1,500	0
2022005019	安曇野市	穂高町	穂高田中	508	280	1,400	0
2022016002	安曇野市	上川手村2-2	北村	481	250	1,250	0
2022015002	安曇野市	東川手村	天田	354	234	1,170	0
2030301005	小海町	小海村	宿渡	1,434	275	1,375	0
2030301009	小海町	小海村	土村	1,811	1,224	6,120	0
2030301010	小海町	小海村	本村	2,318	552	2,760	0
2030301008	小海町	小海村	川平	1,329	255	1,275	0
2030303005	小海町	北牧村2-1	溝ノ原	972	230	1,150	0
2030303010	小海町	北牧村2-1	八那池	845	200	1,000	0
2030303009	小海町	北牧村2-1	鎰掛	1,319	220	1,100	0
2030301004	小海町	小海村	中村	411	378	1,890	0
2030303002	小海町	北牧村2-1	本間上	1,556	872	4,360	0
2030400002	川上村	川上村	御所平	1,611	480	2,400	0
2030500008	南牧村	南牧村	野辺山	660	400	2,000	0
2030905011	佐久穂町	畑八村	大石	2,537	389	1,945	0
2030902005	佐久穂町	栄村	上本郷	3,387	200	1,000	0
2030905010	佐久穂町	畑八村	松井	521	461	2,305	4,000
2030903002	佐久穂町	大日向村	大日向2	949	250	1,250	0
2032101013	軽井沢町	軽井沢町	下発地	2,868	433	2,165	4,000
2032403004	立科町	横鳥村	柳沢	375	210	1,050	0
2034901011	青木村	青木村	沓掛	2,017	500	2,500	0
2035003002	長和町	長窪古町	寺下	745	280	1,400	0
2035001008	長和町	大門村	鷹山	1,661	1,102	5,510	0
2036203003	富士見町	落合村	瀬沢	1,134	328	1,640	0
2036202002	富士見町	本郷村	乙事	1,924	359	1,795	0
2036204002	富士見町	境村	高森	1,051	240	1,200	0
2036202001	富士見町	本郷村	立沢	3,247	344	1,720	0
2036201010	富士見町	富士見村	木の間	2,215	269	1,345	0
2036300001	原村	原村	大久保	559	340	1,700	0
2036300009	原村	原村	南原	2,792	1,680	8,400	0
2036300006	原村	原村	菖蒲沢	1,025	227	1,135	0
2036300002	原村	原村	柳沢	1,050	231	1,155	0
2038302003	箕輪町	東箕輪村	長岡和手	1,213	660	3,300	0
2038402002	飯島町	七久保村	新屋敷	1,519	229	1,145	0
2038500014	南箕輪村	南箕輪村	北殿旗郷	450	300	1,500	0
2038602009	中川村	片桐村	中田島	820	249	1,245	0
2038800006	宮田村	宮田村	新田	384	200	1,000	2,000
2040301029	高森町	市田村	共栄	539	305	1,525	0
2041100010	下條村	下條村	北平	453	320	1,600	0
2041100011	下條村	下條村	相田	587	236	1,180	0
2041100003	下條村	下條村	粒良脇	1,450	298	1,490	0
2041100015	下條村	下條村	入野	945	294	1,470	0
2041400009	泰阜村	泰阜村	黒見	696	224	1,120	0
2041500043	喬木村	喬木村	大和知	1,468	392	1,960	0
2042500017	木祖村	木祖村	17区	414	250	1,250	0
2045100001	朝日村	朝日村	下古見	307	210	1,050	0
2048102009	池田町	会染村	七五三掛	1,304	1,170	5,850	0
2048101002	池田町	池田町	一丁目	492	200	1,000	0
2048102022	池田町	会染村	十日市場・高瀬橋南	665	563	2,815	0
2048200001	松川村	松川村	細野	10,216	10,153	50,765	0
2048602020	小谷村	中土村	小谷温泉	233	233	1,165	2,000
2048601018	小谷村	南小谷村	下里瀬	911	207	1,035	0
2048603004	小谷村	北小谷村	湯原	437	209	1,045	0

長野県内の2ha以上耕作放棄地が存在する地域及び腑存量

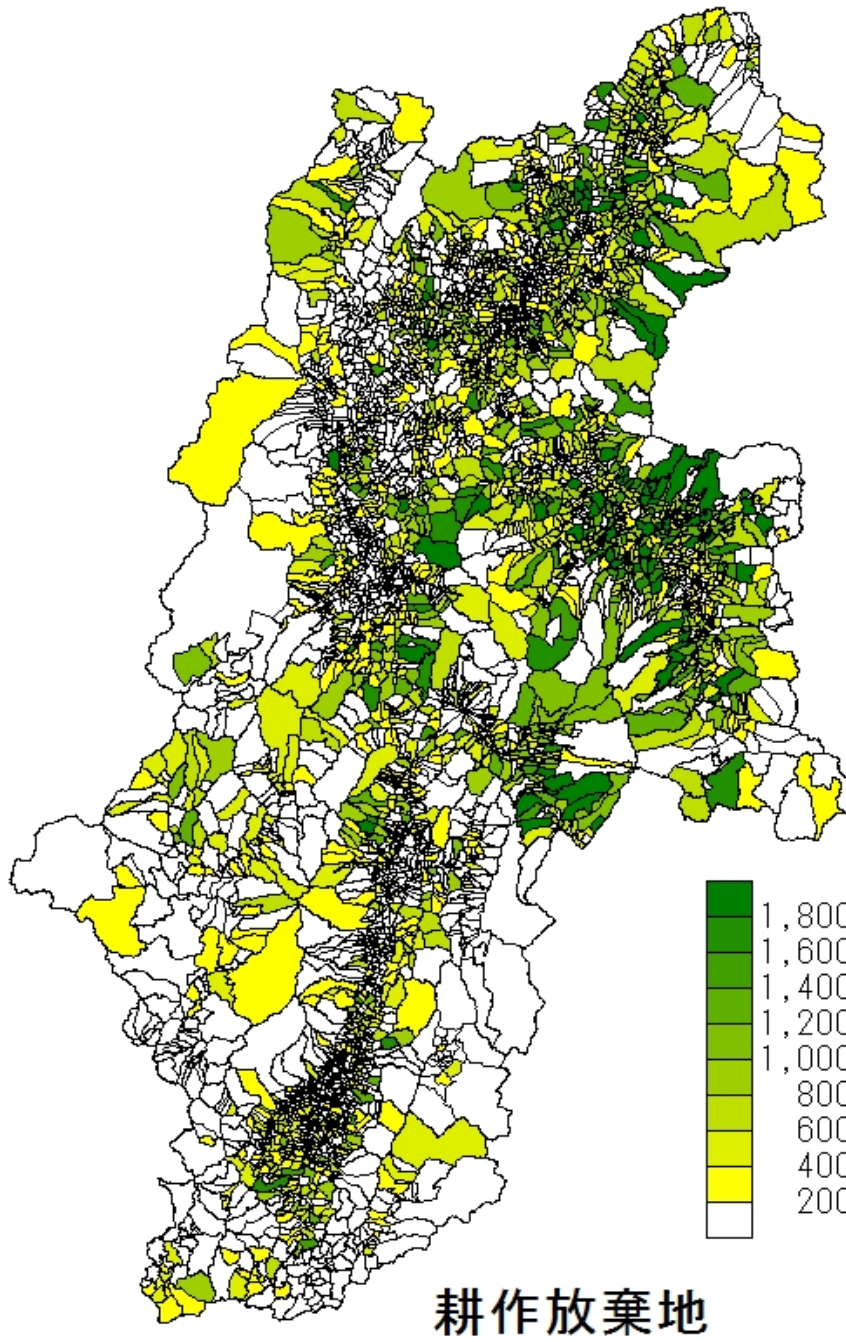
KEY_CODE	市区町村名	旧市町村名	集落名	耕作放棄地		腑存量	
				全面積 (a)	2ha以上 (a)	太陽光 (kW)	風力 (kW)
2056201004	木島平村	往郷村	市之割	258	200	1,000	0
2056301001	野沢温泉村	豊郷村	豊郷	1,299	516	2,580	0
2058303003	信濃町	古間村	仲町	481	352	1,760	0
2058304008	信濃町	富士里村	御料	519	300	1,500	0
2058304001	信濃町	富士里村	石橋	355	200	1,000	0
2058301017	信濃町	柏原村	黒姫	1,543	1,120	5,600	0
2058304006	信濃町	富士里村	富ヶ原	2,432	700	3,500	0
2059001002	飯綱町	高岡村	地蔵久保	1,102	255	1,275	0
2059003018	飯綱町	三水村	川北西部	919	265	1,325	0
2059003006	飯綱町	三水村	町	1,035	279	1,395	0
2059003026	飯綱町	三水村	下赤	3,154	471	2,355	0
2059001006	飯綱町	高岡村	上村	761	300	1,500	0
2060202013	栄村	塚村	長瀬	375	238	1,190	0
2060202015	栄村	塚村	原向	1,158	300	1,500	0
合 計				175,840	65,414	327,070	18,000

注記)

耕作放棄地のうち、太陽光発電は、2ha以上耕作放棄地において太陽光発電が設置されるものと仮定し、2ha当たり1,000kWを原単位として単純計算。

耕作放棄地のうち、風力発電は、2ha以上耕作放棄地がある地区の中から、「再生可能エネルギー導入ポテンシャルマップ」（環境省）における陸上風力発電賦存量が認められるゾーンと重なる地区を抽出し、2ha当たり2,000kW、2haを一単位として単純計算。

耕作放棄地の面積規模別分布図（全耕作放棄地）



耕作放棄地の面積規模別分布図（2ha以上耕作放棄地）

