

# おひさま



地球温暖化の防止  
エネルギーの地産地消  
すべての屋根に太陽光発電を!!

# システム **プラス** 円 2015

## 0円システム 5つのポイント

**1 初期費用 0円!!**  
初期費0円\*で太陽光パネルを設置。9年間月々定額の料金設定を実現しました。  
\*特殊な屋根等の場合、初期費用をお預けすることがあります。

**2 省エネすると家計にやさしい!!**  
省エネ努力によって売電を増やせば、月々の負担を減らすことが可能です。

**3 9年間の安心保証!!**  
9年間、メンテナンスや交換対応は弊社が実施します。

**4 10年目からは譲渡!!**  
10年目以降、パネルはお客様へ譲渡となり、発電分全てが各ご家庭の収入に!!

**5 見守りを「プラス」**  
ネット回線を使った「おひさまモニター」で発電状況を見守ります。

## 「おひさま0円システム **プラス** 2015」とは

募集地域	募集期間	基本メニュー	オプション施工 (別途料金)
<ul style="list-style-type: none"> <li>● 飯田市</li> <li>● 下伊那町村</li> <li>● 中川村</li> <li>● 飯島町</li> </ul>	平成27年 7月15日(水) ▼ 平成27年 11月30日(月)	提供価格の値下げを実施し、メニューも3.6kW、4.8kW、5.6kW、6.4kWをご用意。基本料金を元に、各市町村ごとの補助金を適用して、さらにお安くなる場合があります。 <b>●基本料金 (飯田市の場合)</b> 3.6kW ⇒ 14,000円    4.8kW ⇒ 17,600円 5.6kW ⇒ 20,700円    6.4kW ⇒ 23,500円 <small>6.4kWは、地域の集会所にもオススメ!</small>	各ご家庭に合わせたオプション施工 (別途料金) が可能。 <ul style="list-style-type: none"> <li>● もうちょっと設置できそうという場合に容量増設 (例: 3.6kW+0.2kW=3.8kWなど)</li> <li>● 高効率の単結晶パネル (屋根面積が少ないが、多く発電したい方に)</li> <li>● 架台を付けて、陸屋根に設置 など。</li> </ul>
<b>設置件数</b> ● 20件 (予定)			

### 説明会のお知らせ

9月16日(水) 午後6時~7時  
9月18日(金) 午後2時~3時  
おひさま進歩エネルギー株式会社  
会議室にて(予約不要)

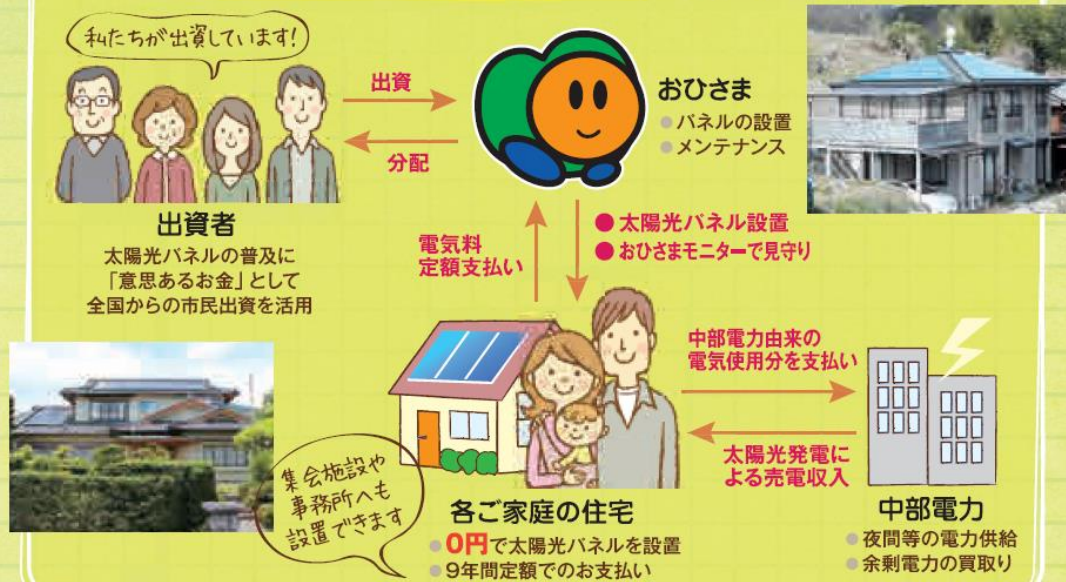
### 過去の0円システム設置者の声

**富岡恵子さん**  
(飯田市 3.3kW設置)



9年前に家を建てたときはできなかったのですが、前々から関心はありました。0円システムでソーラーパネルを付けられてよかったです。おひさまが照っているのに、暑いだけでもったいな〜と思っていたけど、発電できるとおひさまの力を有効に使うことができうれしいです! 発電の表示モニターが気になって、毎日見てしまいます。

## 「おひさま0円システム」の仕組み



お問合せ先: **おひさま進歩エネルギー株式会社**

TEL.0265-56-3711 [平日 9:00~17:30] FAX.0265-56-3712  
飯田市馬場町3-411 (旧飯田測候所)  
http://www.ohisama-energy.co.jp ● info@ohisama-energy.co.jp

おひさま

0



2009年からの  
設置実績112件!

システム **プラス**  
2015

円

募集期間 平成27年 7月15日(水)

平成27年 11月30日(月)

募集地域 飯田市・下伊那町村  
中川村・飯島町

設置件数 20件(予定)

説明会のおしらせ 9月16日(水) 午後6時~7時  
9月18日(金) 午後2時~3時  
おひさま進歩エネルギー株式会社  
会議室にて(予約不要)

## 設置費用が0円です。

初期費用の負担なしに無理なく設置できる仕組みです。

## 設置後の負担は月々定額で、 9年間のお支払いとなります。

太陽光発電による電気料金として、毎月定額を9年間お支払いいただきます。設置する太陽光パネルのサイズによって、3.6kW⇒14,000円、4.8kW⇒17,600円、5.6kW⇒20,700円、6.4kW⇒23,500円(飯田市の場合)を元に、お住まいの市町村の補助制度により異なります。なお、太陽光発電の売電収入や、中部電力の電気代が安くなるメリットを含めると、標準的な家庭で月5,000円程度のご負担になります。

## 平成27年7月15日~ 平成27年11月30日までにお申し込みください。

別紙のお申込用紙にておひさま進歩エネルギー株式会社までお申し込みください。屋根の状態や向きなど、審査をした上で条件に合致するお宅を選定させていただきます、20件に設置予定です。

### 0円システムをご利用いただける住宅は、 次の全ての条件を満たしたものです。

- ① 飯田市、下伊那地域および中川村・飯島町に登録された住宅で、その市町村に住所を有する方が所有し、実際に生活を行っていること。
- ② 南向き等、日照条件の良い屋根に3.6kW、4.8kW、5.6kW、6.4kWを標準とする太陽光パネルが設置できること。
- ③ 屋根材が太陽光パネルの荷重に耐えられ、設置しても雨漏り等の恐れがないこと。
- ④ 中部電力株式会社との受電契約があり(予定も含む)、系統連系ができること。
- ⑤ 事業主体が定める標準費用で設置できること(3面以上設置など、オプション工事もございます)。
- ⑥ 引越予定がなく、9年間継続して契約ができること。

地球温暖化の防止  
エネルギーの地産地消  
すべての屋根に  
太陽光発電を!!

## お手続きの流れ

お申し込みをいただいて、屋根の診断により設置場所を20件選定し、設置した後に中部電力との売電連系を行います。年度内に契約および設置します。

- 1 お申込書のご記入・ご送付
- 2 お申込書より設置場所を選定
- 3 結果ご通知と契約書等のご送付
- 4 契約書のご記入とご返送
- 5 パネルの設置
- 6 中電への売電連系の契約
- 7 工事完了・契約開始

## よくあるご質問

### 停電したときは使えるの?

非常用の自立運転モードに切り替えて、専用のコンセントから昼間であれば最大で1,500Wの電気が使えます。(電気ポット・炊飯器・パソコンやスマートフォンの充電など)

### ローンとどこが違うの?

9年間は屋根をお借りして、弊社がパネルを設置(所有)し、太陽光の電気を定額で購入いただく仕組みです(太陽光発電の定額電気代)。住宅ローンがある方も利用できます。また、通常の75%までの発電メリットを弊社が補償します。

### もしも故障したら?

もしもの時は弊社がメンテナンスや交換対応を行い、発電量を確保します。トラブルの早期発見のために、自社開発の「おひさまモニター」で発電状況をしっかり見守ります。

### どの屋根でも付けられるの?

面積や屋根の状態などを現地診断した上で設置します。診断は無料ですので、お気軽にお申し込みください。

お問合せ先 **おひさま進歩エネルギー株式会社**

TEL.0265-56-3711 [平日 9:00~17:30] FAX.0265-56-3712  
飯田市馬場町3-411(旧飯田測候所)  
<http://www.ohisama-energy.co.jp> ● [info@ohisama-energy.co.jp](mailto:info@ohisama-energy.co.jp)